



กรมสุขภาพจิต
DEPARTMENT OF MENTAL HEALTH

Community Mental Health Tool



Wimonrat Wanpen, MD
Child and Adolescent Mental Health
Rajanagarindra Institute



School Health HERO



Health and Educational Reintegrating Operation



ระบบดูแล ช่วยเหลือนักเรียน แบบเดิม



⚠️ คอขวดบริการ



5 ส่งต่อ
โรงพยาบาล

4 แก้ไขและป้องกัน
⚠️ แนวทางปฏิบัติ
ไม่ชัดเจน

สุขภาพจิตโรงเรียน Pain point & Solution



4 รักษา/ส่งต่อ
ผ่านแอปพลิเคชัน

1 ครูเรียนรู้การส่งเสริมและพัฒนา
ทักษะสังคม/อารมณ์
ในเด็กทุกคน
ผ่าน E-learning



2 เฝ้าระวังอาการ 9 ข้อ

2 กลุ่มเสี่ยงของการเฝ้าระวัง

3 ดูแลด้วยการปรับพฤติกรรม
หรือให้คำปรึกษาโดยครู

3 ประเมินผลด้วย SDQ
ก่อน - หลัง การดูแล

ไม่ดีขึ้น

ดีขึ้น

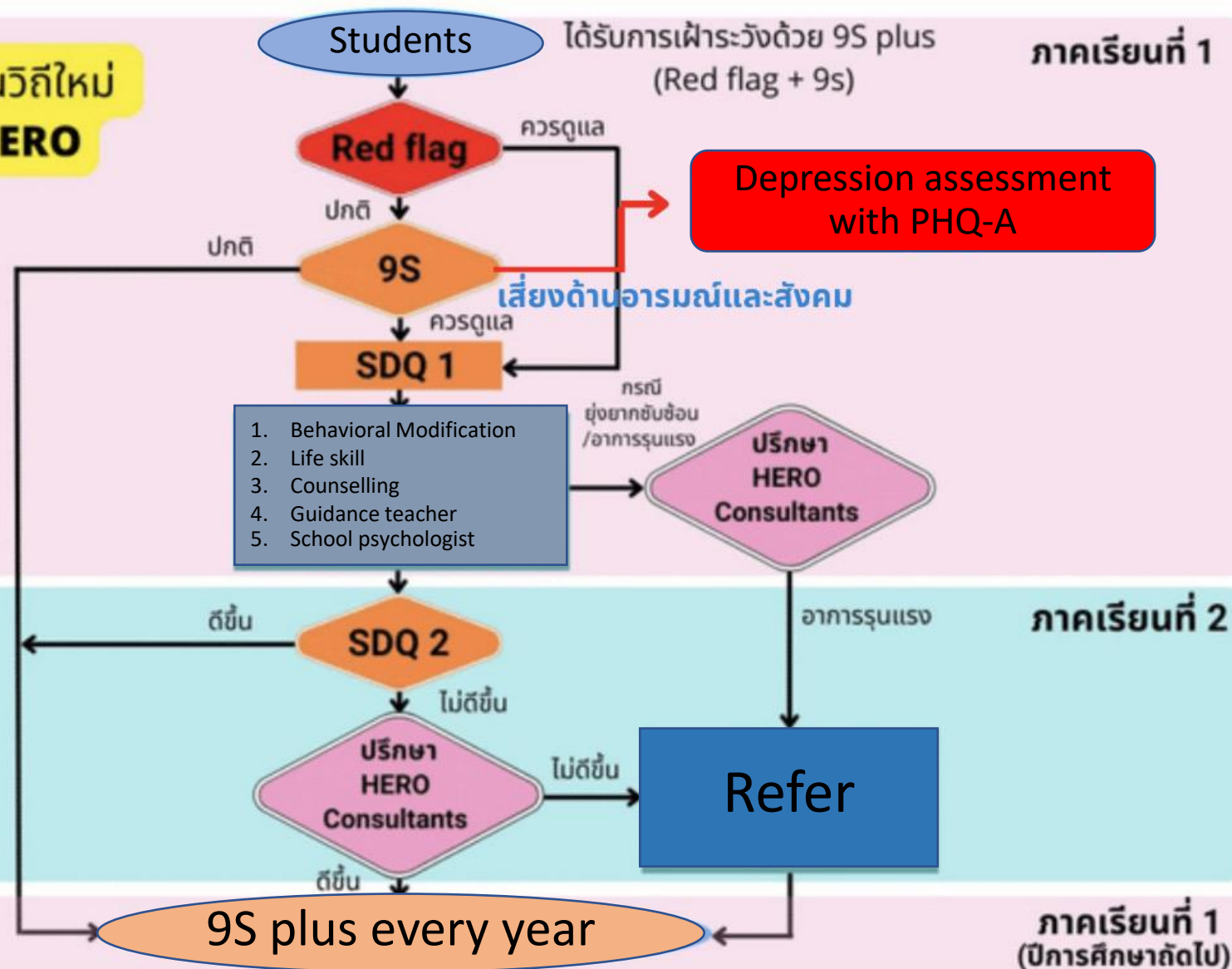
ระบบงานสุขภาพจิตโรงเรียน
บนระบบดิจิทัล



School Health HERO Workflow



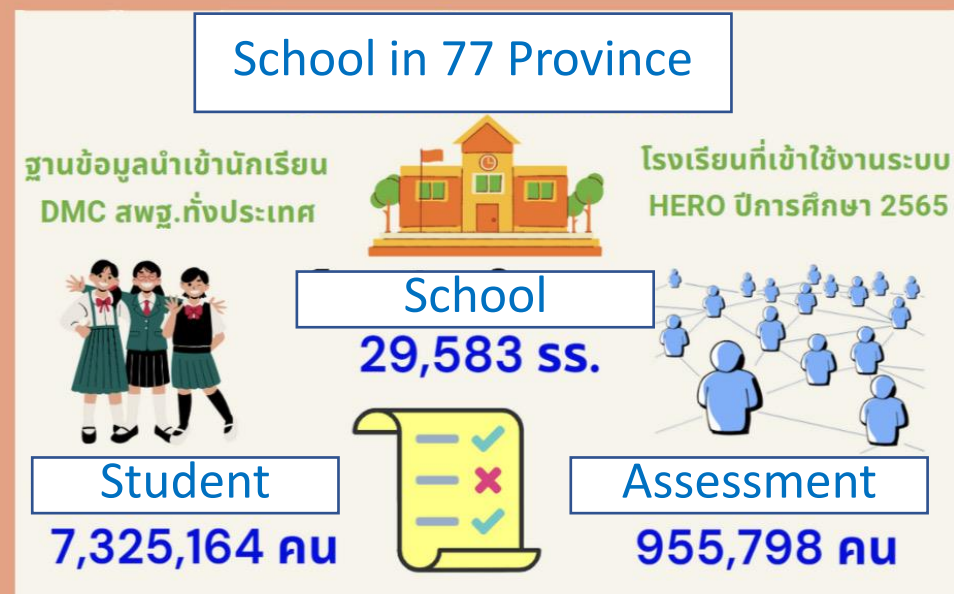
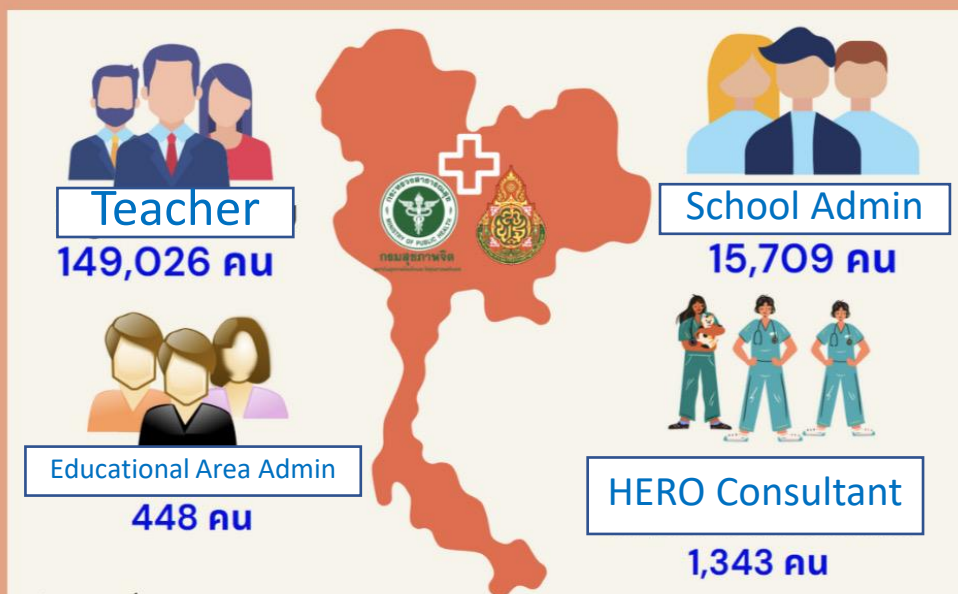
ระบบสุขภาพจิตโรงเรียนวิถีใหม่ School health HERO





HERO Performance Year 2022

ผลการดำเนินงานในระบบ School Health HERO ปีการศึกษา 2565

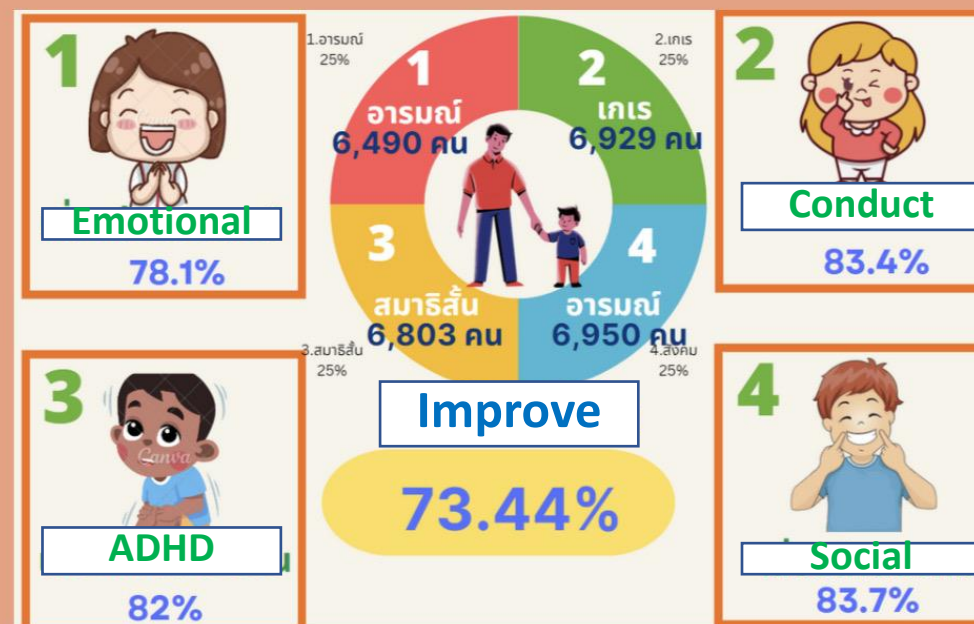
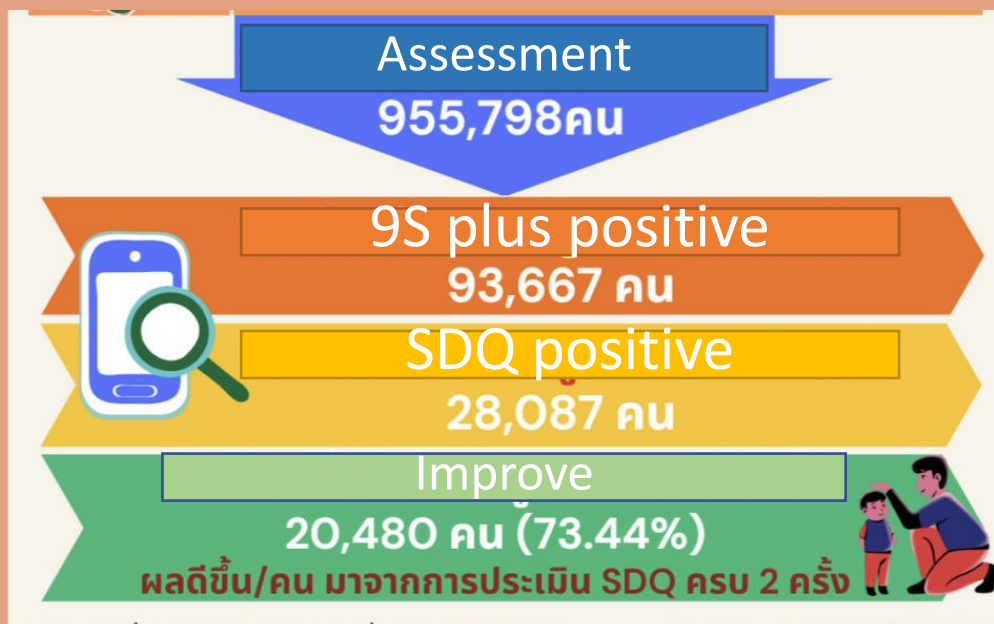


May 2023



HERO Performance Year 2022

ผลการดำเนินงานในระบบ School Health HERO ปีการศึกษา 2565



May 2023

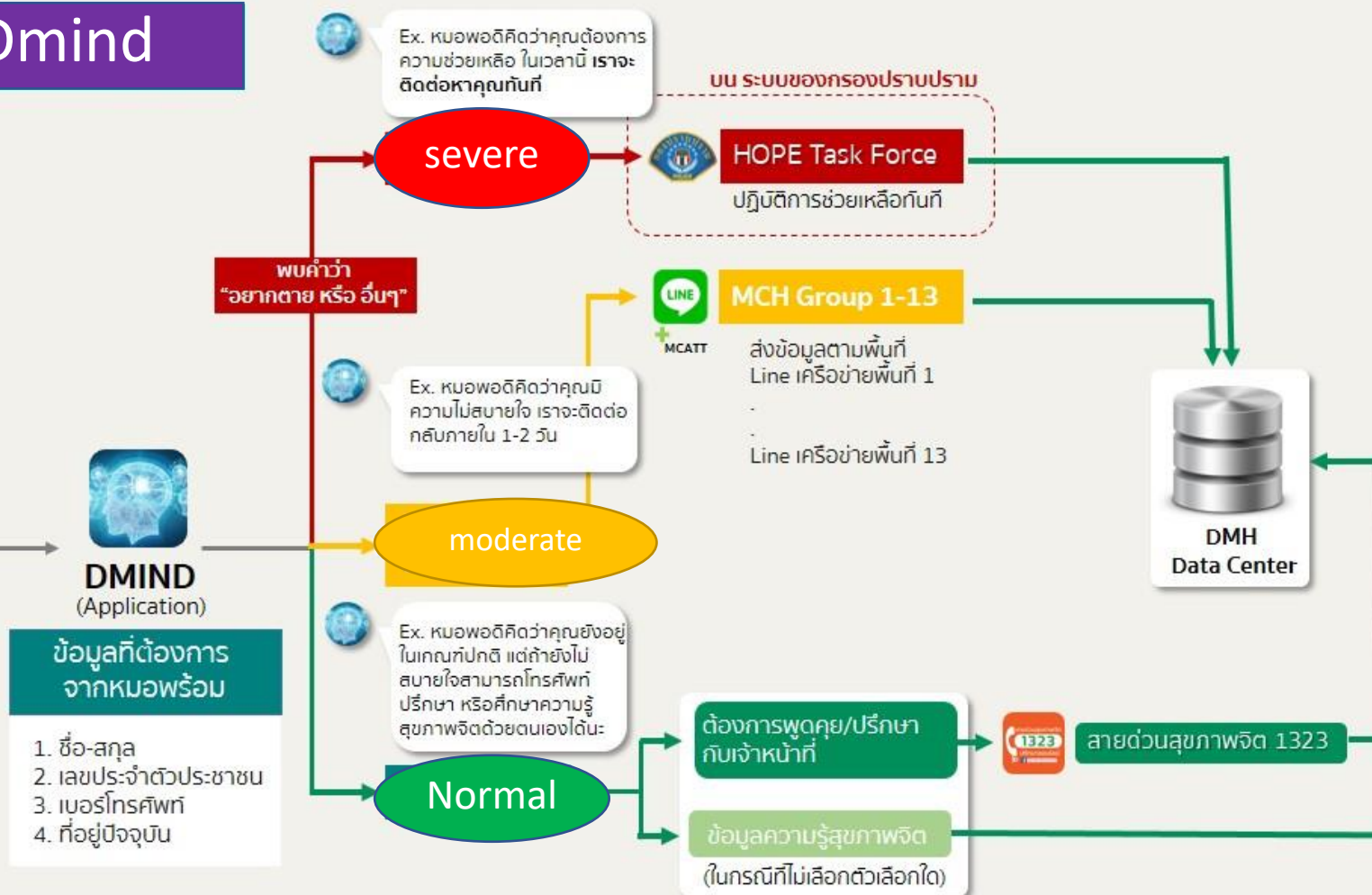




Dmind

Flow Chart Dmind

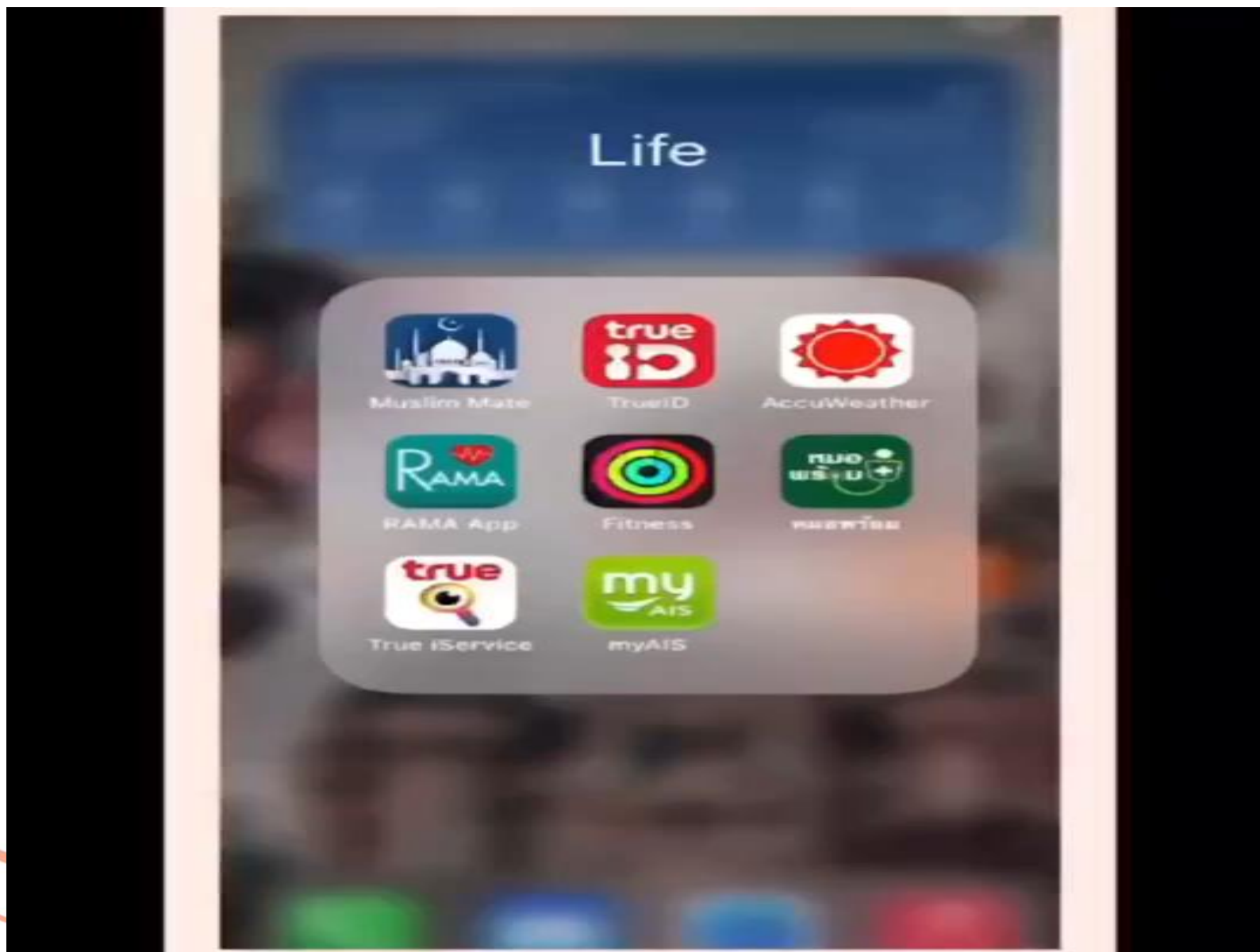
Morprom



บนหมอพร้อม

บน Application DMIND

March 2022

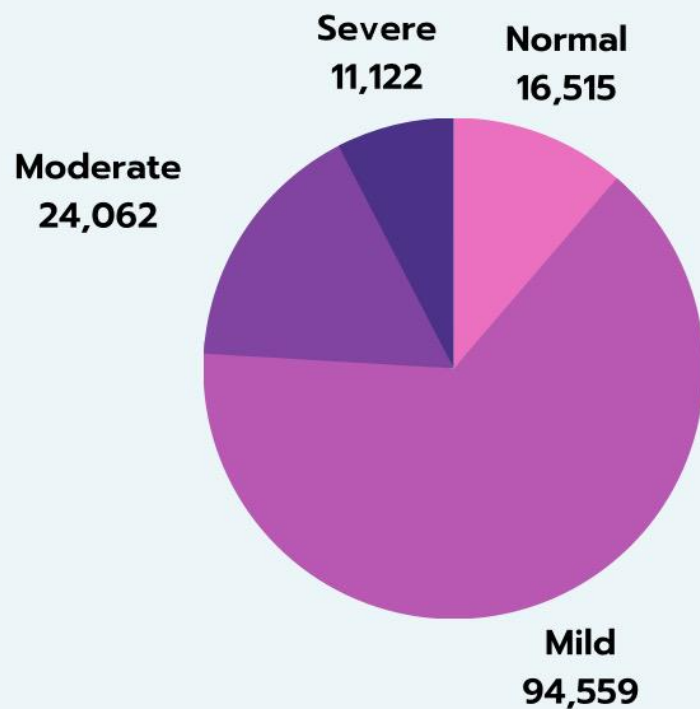




Dmind Performance

April 2022 – June 2023

Total Assessment 146,258



Mental Health Service

